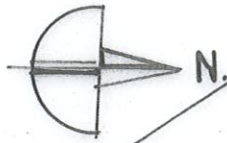


RIEMST VROENHOVEN

Afdeling  
sectie c nr 254h2  
272h2



ZIE INPLANTING  
DEEL 2

WEIDE VOOR  
HERTEN

terreinprofiel

GROENDRAAD

-20

610

640

435

618

F7

F8

BUITENMUUR TE BEHOUDEN  
TOT OP HOOGTE VAN 2,40 M

1588

legende:



te slopen



te regulariseren



bestaande  
woning

254 f2

254 k2

gedeelte bakkerij  
wordt hobbyruimte

TEGELS  
OPP. 53,50 m<sup>2</sup>

NIET VERGUNBAAR  
BILDEBOUW

TUINMUUR  
GEBUUR H: 240

OVERDEKTE INKOM  
WORDT CARPORT

89

woning

3

woning

woning nr 1

GAZON

INPLANTING 1:250  
bestaand te regulariseren DEEL 1

0m 5m

GROENDRAAD

BOOMSCHORS

WATERDOOLATENDE  
KASSEIEN  
OPP. 42,12

carport

GRASDALLEN

3255 HEK

GAZON

GAZON

goot

voetpad

fietspad

burgemeester Marresbaan (ASFALT)

AS VD WEG

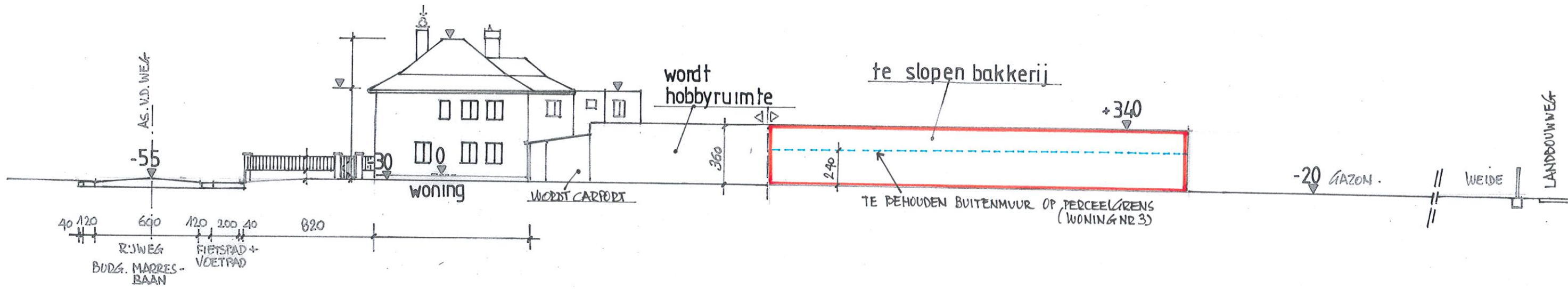
LANAKEN

RIEMST

F1

-55

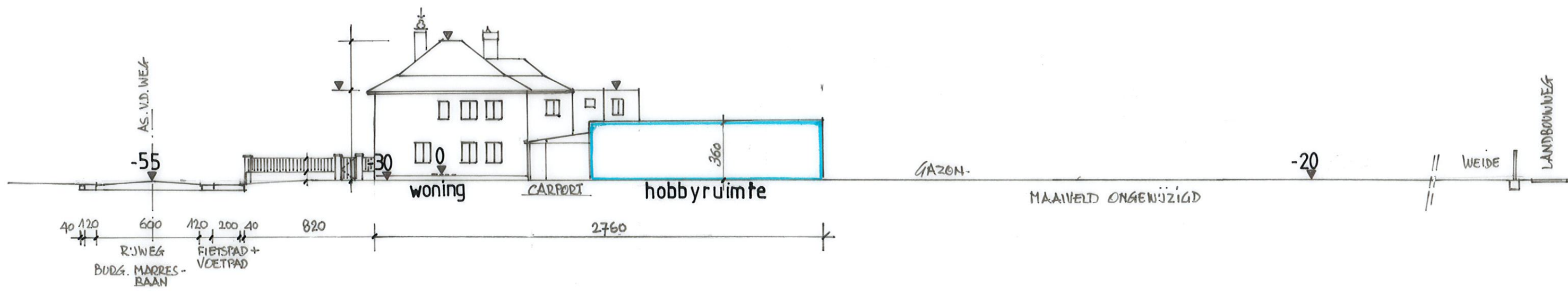
1



terreinprofiel 1-1' 1:250  
bestaand te regulariseren







terreinprofiel 1-1' 1:250  
 nieuwe toestand



RIEMST VROENHOVEN 4<sup>e</sup> afd.  
sectie c nr 254h2  
272h2, 277f

c 276x

c 276w

3040

580

c 277f

terreinprofiel

210

hek  
+ groendraad

LANDBOUW WEG

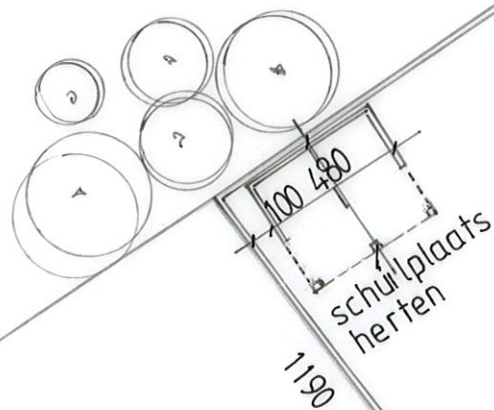
-25

2910



WEIDE

c 271g



FM

c 273f

tot opp. 27a 71ca

groen haag

c 254x

groendraad

c 272h

6970

WEIDE

F12

c 254k2

INPLANTING 1:250 DEEL 2



ZIE INPLANTING  
DEEL 1

1250